

## PRAKTISK INFO

### Tilmelding

Deltagere i beskæftigelse tilmeldes via [www.voksenuddannelse.dk](http://www.voksenuddannelse.dk) -  
Søg på 400408Metal061123

Ledige tilmeldes igennem sagsbehandler på Jobcentret.

### Kursusperioder

Uge 45 - 50 (6. november - 15. december 2023)

### Mødested

Kurserne gennemføres på Campus Bornholm,  
Minervavej 1, 3700 Rønne.

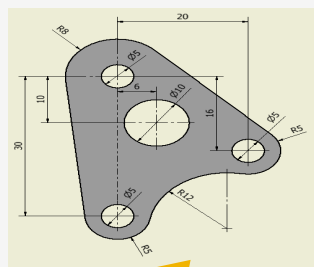
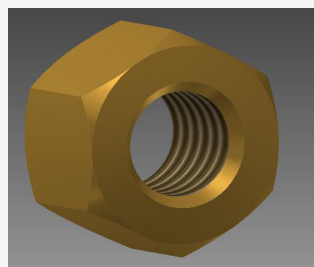
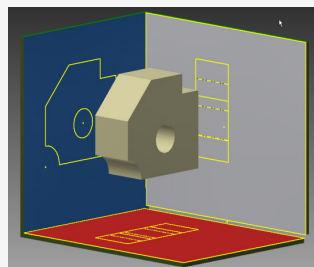
### Mødetid

Mødetiden er kl. 8.00 - 15.24.

### Yderligere information

Uddannelsesleder Bo Steen Jensen,  
Mail: [bj@cabh.dk](mailto:bj@cabh.dk)  
Tlf: 6012 1808

Uddannelsessekretær Susanne Pedersen  
Mail: [spe@cabh.dk](mailto:spe@cabh.dk)  
Tlf: 3065 0228



Kurserne er direkte kompetence-  
givende ift. uddannelsen til  
klejnsmed



**Industrien udvikler sig  
- vi skal følge med**



**industri  
Solskinsøen**



**Campus  
Bornholm**

### **Introduktion til TIG-, MAG- og lysbuesvejsning (5 dage) - 49632**

På kurset introduceres du til de mest anvendte svejseprocesser. Når du er introduceret til Lysbuesvejsning (Proces 111), MAG (Proces 135 og 136) og TIG (Proces 141) vælger du hvilken svejseproces du vil undervises i. Efter kurset kan du svejse en kantsøm ”oven ned” i (PA) med den proces du har valgt.

### **MAG-svejsning proces 135 (5 dage) - 49653**

På dette kursus lærer du ud fra instruktion og vejledning på et grundlæggende niveau at udføre MAG-svejsning proces 135 af kant- og stumpsømme i plade med en godstykkelse på 3-6 mm. Du opnår desuden teoretisk viden om forhold, der har betydning for den praktiske anvendelse af MAG svejsning såsom tilsatsmaterialer, svejsefejl og kontrolmetoder.

### **TIG-svejsning proces 141 (5 dage) - 49626**

På dette kursus lærer du ud fra instruktion og vejledning på et grundlæggende niveau at udføre TIG-svejsning proces 141 af kant- og stumpsømme i plade med en godstykkelse på 2-6 mm. Du opnår desuden teoretisk viden om forhold, der har betydning for den praktiske anvendelse af TIG svejsning såsom tilsatsmaterialer, svejsefejl og kontrolmetoder.

### **TIG-svejs-stumps tynd rustfri plade (5 dage) - 40109**

Kurset henvender sig til alle, der ønsker yderligere kompetencer indenfor tig svejsning i rustfri stål, i tynd plade. Efter endt kursus, vil du have kendskab til at indstille svejseudstyret, at arbejde efter en svejseprocedure WPS og vurdere kvaliteten af eget arbejde.

## Emnetegning i CAD, introduktion (5 dage) - 48926

Du lærer at anvende CAD tegneprogrammets basale funktioner til at tegne og tilpasse simple solider med huller og rejfninger. Du lærer også at lave og målsætte arbejdstegninger i 2D ud fra 3D solider.

## CNC styr. bearbejdningsmaskiner i smedeindustr. (5 dage) - 48934

På uddannelsen lærer du at programmere og betjene cnc-styrede bearbejdningsmaskiner som skære- og bukkemaskiner samt valser.

## Økonomieksempel for medarbejdere i AMU-målgruppen (faglærte og ufaglærte)

	Deltagerpris
Introduktion til TIG-, MAG- og lysbuesvejsning	670,-
TIG-svejsning proces 141	670,-
TIG-svejs-stumps tynd rustfri plade	670,-
MAG-svejsning af rustfri stål proces 135 eller 136	670,-
Emnetegning i CAD, introduktion	670,-
CNC styr. bearbejdningsmaskiner i smedeindustrien	670,-
Svejsecertifikat pr. stk.	360,-
PED-godkendelse pr. certifikat	650,-
Samlet deltagerbetaling	5.030,-
Løn (timeløn 180 kr.)	33.300,-
VEU-godtgørelse	27.330,-
Udgifter i alt	11.000,-
"Besparelse" til dækning af evt. afløser	22.300,-

Der er i beregningen ikke taget højde for øvrige arbejdsgiveromkostninger som pension, feriepenge, fritvalgsordning og Samlet Betaling.